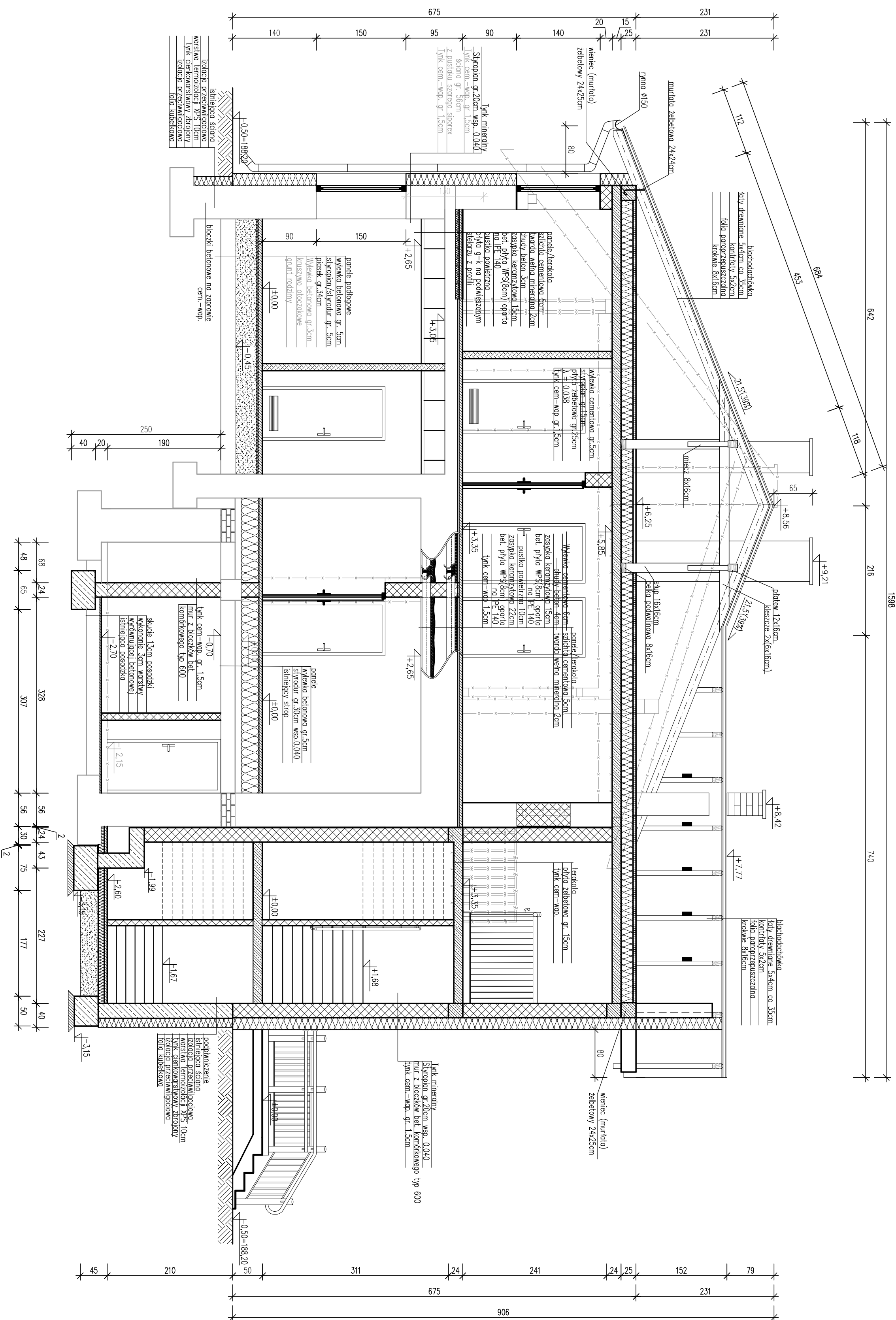


PRZEKRÓJ A-A
SKALA 1:50



Zakład Usług Projektowych G. Kalamorz w Przeworsku			
OBJEKT: Rozbudowa i nadbudowa budynków (budynki niemieszkalne) na działkach nr ewid. 900/8, 900/9 położonych w Przeworsku przy ul. Lubomiskich wraz ze zmianą sposobu ich użytkowania na budynek mieszkalny wielorodzinny			
PRZEDMIOT NIS:	SKALA	DATA	NR NIS:
PRZEBUD J A-A	1:50	11.2017	6
PROJEKTOWAŁ:	SPECJ.	NR UP.	PODPIS:
mgr inż. arch. Sławomir Koń	archit.	A-131/90	
OPRACOWAŁ:			
mgr inż. Mateusz Turowski	konstr.-bud.		
SPRAWDZIŁ:			
mgr inż. arch. Aleksandra Maria Pieniążek	archit.	16/PROK/2016	